

令和6年度 入学生用 学校案内



新潟市立万代高等学校

Niigata Municipal BANDAI Senior High School



志を高く掲げ 新たな世界へ

～ 旅立ちの時は 今 ～

校長 田村 裕司

新潟市立万代高校は、「英語理数科」と「普通科」とを併せもち、単位制高等学校の特色をいかして、生徒一人ひとりの進路実現を可能にする学校です。

どちらの学科も国公立大学・難関私立大学をはじめとして、着実な進学実績を誇っています。大学進学を目指す人は、是非本校に入学して、あなたの夢を叶えてください。

本校は、「国際理解教育」や「キャリア教育」及び「ICT教育」に積極的に取り組み、特色ある学校づくりを推進しています。また、学校行事や部活動にも全力で取り組み、校内外はいつも活気にあふれています。素晴らしい学習環境、指導力抜群の先生方が、あなたの成長と夢の実現を応援します。

さあ、「旅立ちの時は 今」、万代高校で「本当のわたしに出会うまで」そして「本当の夢をつかむまで」、私たちと一緒に新たな世界へ旅立ちましょう。

教育理念

- 国際化及び情報化社会の進展を踏まえ、日本と世界の新しい時代を切り開く有為な人材の育成を図る。
- 生徒の個性、能力及び進路の多様化に対応した高等学校教育をめざし、国際理解教育やキャリア教育及びICT教育を推進して、学習意欲を喚起させ自己実現を達成する。

教育目標

- 確かな学力を身につけ、自ら学び自ら考える能力を育成する。
- 社会性に富み、他と協調できる心豊かな人間性を育成する。
- 志を高く掲げ、たくましく生き抜く気力・体力を育成する。

アドミッション ポリシー

- 志を高く掲げ、努力を惜しまない生徒
- 様々なことにチャレンジし、自分を高める生徒
- 健康で明るく、他者を思いやり協調できる生徒

充実した 授業

- 少人数クラスによる、きめ細かな指導
- 多様な個性、能力及び適性に対応できる選択システム
- 最新のICT※1機器を利用した、語学・情報教育
- Wi-Fi※2環境とiPad及びGoogle Workspaceを活用した探究活動
- 全校生徒へのiPad配布による創造力を引き出す授業
- ALTとの充実した英語授業
- 各種体験活動による充実したキャリア教育

施設設備

- 全ての普通教室と演習室に電子黒板を設置
- LL※3教室は、CALL※4システムを導入、CAI※5教室・コンピュータ教室には、42台のノートPCを整備
- 全ての教室からインターネットに接続するWi-Fi環境を整備
- 音楽室には防音設備を施し、個人練習室も設置
- 普通教室等にエアコンを設置し、夏季も快適な授業を実施
- 冬季の講演会にも対応した、暖房設備付きの講堂兼第2体育館

※1 ICT…Information and Communication Technology (パソコンやインターネットなどの情報通信技術)

※2 Wi-Fi…ワイファイ (無線によりインターネットに接続する技術)

※3 LL…Language Laboratory (言葉の研究室) の略。本校ではパソコンを完備して英語教育等に活用している。

※4 CALL…Computer Assisted Language Learning (コンピュータ支援語学学習) の略で、コンピュータを使って語学学習を支援するシステム。

※5 CAI…Computer Assisted Instruction (コンピュータ支援教室) コンピュータを用いて行う教育。

学校行事

school life

令和5年度
年間行事予定

本校は、前期・後期の二学期制を導入し、体育祭や文化祭等の全校行事を前期にまとめ、後期は教科の学習に重点をおく年間スケジュールになっています。

前期

- 4月 入学式・始業式・1年研修プログラム
- 5月 第1回考査
- 6月 体育祭・第2回考査
- 7月 生徒会選挙・夏季休業・夏期講習・キャリアプログラム・英語セミナー
- 8月 夏期講習・キャリアプログラム・大学研修・サイエンスキャンプ・海外研修代替プログラム(福島ブリティッシュヒルズ)

後期

- 9月 水都祭・第3回考査
- 10月 芸術鑑賞会・修学旅行(2年)
- 11月 小論文講習会(1,2年)・第4回考査
- 12月 一次特別編成授業(3年)・冬季休業
- 1月 二次特別編成授業(3年)・スキー授業(1年)
- 2月 第5回考査・球技大会
- 3月 卒業式・終業式・学年末休業



授業

class

- 少人数クラスによる、きめ細かな指導
- 多様な個性、能力及び適性に対応できる選択システム
- 最新のICT機器を利用した、語学・情報教育
- ALTとの充実した英語授業

● 少人数クラス



● タブレット端末・電子黒板活用



● 選択授業



● ALTとの英語授業



カリキュラム

curriculum

英語 理数科

1年次から英語コースと理数コースに分かれ、少人数できめ細かい教育を受けることができます。

着実に基礎学力をつけてきた人、国公立大学や難関私立大学への進学目標が明確になっている人、チャレンジ精神がみなぎっている人を歓迎します。



英語コース



理数コース

英語理数科共通の科目

コース別科目

専門科目

英語コース

英語に関わる専門科目を重点的に学び、文系国公立大学進学に向けた実力をつけていきます。

| | 1 | 2 | 3 | 4 | 5 | 6 | 7 | 8 | 9 | 10 | 11 | 12 | 13 | 14 | 15 | 16 | 17 | 18 | 19 | 20 | 21 | 22 | 23 | 24 | 25 | 26 | 27 | 28 | 29 | 30 | 31 | 32 | 33 |
|----|-------|------|------|-------|-------|-------------------------|------|------|----------|---------|------|----|-------------------|--------------|------------------|-------------|-----|-----|----|----|----|----|----|----|----|----|----|----|----|----|----|----|----|
| 1年 | 現代の国語 | 言語文化 | 歴史総合 | 数学I | 数学A | 物理基礎 | 体育 | 保健 | 芸術I | 総合英語I | | | ディベート・ディスカッションI | 家庭基礎 | 情報I | 総合 | LHR | | | | | | | | | | | | | | | | |
| 2年 | 論理国語 | 古典探究 | 地理総合 | 公共 | 日本史探究 | 世界史探究 | 数学II | | 数学B | 化学基礎 | 生物基礎 | 体育 | 保健 | 総合英語II | ディベート・ディスカッションII | エッセイライティングI | 総合 | LHR | | | | | | | | | | | | | | | |
| 3年 | 体育 | 論理国語 | 古典探究 | 日本史特講 | 世界史特講 | 倫理・政治・経済 (公民探究に変更予定) | 数学C | 探究数学 | 化学生物基礎活用 | 総合英語III | | | ディベート・ディスカッションIII | エッセイライティングII | 総合 | LHR | | | | | | | | | | | | | | | | | |

message from 3年／英語コース

HELLO!の明るい挨拶と共に英語の授業が行われている英語コースについて紹介します。私達は普通科のクラスと比べて英語の授業が多く、より深い内容まで学べたり、様々なプログラムを体験したりすることができます。3学年合同ディベートや夏休みに行われるBASS(Bandai Academic Summer Seminar)、英語セミナー、さらに2年生の時には語学研修があります。どれも英語力向上に役立つだけでなく、異文化に触れ、自分の視野を広げることができます。また、普段の授業は基本的に英語で行われています。英語を使う機会が多いので自然と英語で話せたり、ALTの先生との授業やプレゼン、ディスカッションなどもあったりして、日々楽しく学ぶことができます。ぜひ英語コースで、入試のために留まらず、将来役に立つ英語を身につけましょう!

理数コース

理数に関わる専門科目を重点的に学び、理系国公立大学進学に向けた実力をつけていきます。

| | 1 | 2 | 3 | 4 | 5 | 6 | 7 | 8 | 9 | 10 | 11 | 12 | 13 | 14 | 15 | 16 | 17 | 18 | 19 | 20 | 21 | 22 | 23 | 24 | 25 | 26 | 27 | 28 | 29 | 30 | 31 | 32 | 33 |
|----|-------|----------------|----------|-------|--------|--------|------|--------|--------|------|------|--------|---------------|---------|--------|-----|------|-----|----|----|----|----|----|----|----|----|----|----|----|----|----|----|----|
| 1年 | 現代の国語 | 言語文化 | 歴史総合 | 理数数学I | | | 理数化学 | | | 体育 | 保健 | 芸術I | 英語コミュニケーションI | 論理・表現I | 家庭基礎 | 情報I | 総合 | LHR | | | | | | | | | | | | | | | |
| 2年 | 論理国語 | 古典探究 | 地理総合 | 公共 | 理数数学II | | | 理数数学特論 | 理数物理 | 理数生物 | 体育 | 保健 | 英語コミュニケーションII | 論理・表現II | 理数探究 | 総合 | LHR | | | | | | | | | | | | | | | | |
| 3年 | 体育 | 英語コミュニケーションIII | 論理・表現III | 論理国語 | 古典探究 | 理数数学II | | | 理数数学特論 | 地理探究 | 公民探究 | 理数物理探究 | | 理数生物探究 | 理数化学探究 | | 理数探究 | LHR | | | | | | | | | | | | | | | |

message from 3年／理数コース

皆さんこんにちは。理数コースのできる活動をご紹介します。まず、理数コースには1、2年次に大学研修という活動があります。実際に県内の大学へ行き大学での様子を体験したり、実験に取り組んだりすることを通して、普段あまり触れることのないような課題や機械に触れて、自分自身の興味を新たに発見することができます。次に、1年生の夏に行われるサイエンスキャンプです。サイエンスキャンプでは2泊3日で県外の大学へ行き、学びを深めます。高校での学習を超えた学問を、友達と協力しながら体験することができます。さらに2年次には、数学、物理、化学、生物の中から自分でテーマを設定して実験を行う、課題研究という探究活動があります。これらの活動は、自分の進路について考えるととてもいい機会になります。ぜひ、理数コースで充実した高校生活を送りましょう。

校時表 (予定)

| SHR | 1 | 2 | 3 | 4 | 5 | 6 |
|-----------|-----------|------------|-------------|-------------|-------------|-------------|
| 8:40~8:45 | 8:50~9:45 | 9:55~10:50 | 11:00~11:55 | 12:40~13:35 | 13:45~14:40 | 14:50~15:45 |

普通科 (総合選択制)

将来を見すえ、基礎学力を充実させ、豊富な選択科目により大学進学に的確に対応することができます。
個性を伸ばしたい人を歓迎します。



| | 1 | 2 | 3 | 4 | 5 | 6 | 7 | 8 | 9 | 10 | 11 | 12 | 13 | 14 | 15 | 16 | 17 | 18 | 19 | 20 | 21 | 22 | 23 | 24 | 25 | 26 | 27 | 28 | 29 | 30 | 31 | 32 | 33 |
|----|-------|----------------|----------------|----------|------|------|-------|----------------|----------------|--------------|--------------|--------|---------------|---------|------|---------|------|----|----|----|----|-------------------|----|----|----|----|----|----|----|----|----|----|----|
| 1年 | 現代の国語 | 言語文化 | 歴史総合 | 数学I | 数学A | 物理基礎 | 生物基礎 | 体育 | 保健 | 芸術I | 英語コミュニケーションI | 論理・表現I | 家庭基礎 | 情報I | 総合 | L | H | R | | | | | | | | | | | | | | | |
| 2年 | 文系 | 論理国語 | 文学国語 | 古典探究 | 地理総合 | 公共 | 数学II | 数学B | 日本史探究 世界史探究 | 化学基礎 | 体育 | 保健 | 英語コミュニケーションII | 論理・表現II | 総合 | L | H | R | | | | | | | | | | | | | | | |
| | 理系 | 論理国語 | 古典探究 | 地理総合 | 公共 | 数学II | 数学B | 物理生物 | 化学基礎 | 化学 | 体育 | 保健 | 英語コミュニケーションII | 論理・表現II | 総合 | L | H | R | | | | | | | | | | | | | | | |
| 3年 | 文系 | 体育 | 英語コミュニケーションIII | 論理・表現III | 論理国語 | 文学国語 | 古典探究 | 文系選択群 | | | | | | | | | | 総合 | L | H | R | | | | | | | | | | | | |
| | | | | | | | | 日本史特講 世界史特講 | 数学C | 探究数学 | 化学基礎活用 | 生物基礎活用 | 政治・経済 | 倫理 | 情報総合 | フードデザイン | 探究英語 | | | | | 地理探究・公民探究 芸術総合 | | | | | | | | | | | |
| 理系 | 体育 | 英語コミュニケーションIII | 論理・表現III | 論理国語 | 古典探究 | 数学C | 理系選択群 | | | | | | | | | | 総合 | L | H | R | | | | | | | | | | | | | |
| | | | | | | | 物理生物 | 数学II 精講数学 | 化学 | 地理探究 公民探究 | 探究英語 | | | | | | | | | | | | | | | | | | | | | | |

message from 3年／普通コース

中学生の皆さんこんにちは。万代高校の授業の特徴についてご紹介します。万代高校では1年次に美術、書道、音楽の中から一つ、自分の好きな授業を選択します。2年次では文系と理系に分かれます。理系はさらに生物選択と物理選択に分かれます。3年次では各々の進路に合わせ、多くの科目の中から教科を選択します。選択授業では進路が似ている仲間が集まるので、相談し合い、切磋琢磨しながら成長できます。進路サポートでは、総合探求やキャリア教育プログラム、進路講演など、大学研究の時間が多くあります。また、模試の結果を踏まえて、先生から学習法や大学選びのアドバイスを受けることができます。最後に、万代高校の行事はとても盛り上がり楽しいです。ぜひ入学を考えてみてください。

message from 3年／普通コース

万代高校といえば…突然ですが、皆さんはどんなイメージを持っていますか？ここでは万代高校の授業について簡単にご紹介します。万代高校では、卒業後の進路や今後就きたい職、という遠いようで近い未来に照準を合わせ、自分に必要な学問を選択します。そして、その学問に特化した時間割で授業を進めていきます。電子黒板やタブレット端末を活用し、生徒一人ひとりがそれぞれ選んだ学問を深く理解できる授業を展開しています。また、大きな影響をもたらしてきた新型コロナウイルス感染症による制限も緩和され、元の状態に戻りつつあります。万代高校の学校行事が、今まで以上に盛り上がること間違いなしです。ぜひ万代高校で、最高に楽しい高校生活を送ってみませんか？

進路

future

本校では、キャリア教育プログラムによる職業講話、大学講義体験、大学訪問等をおして、職業観を育成しながら、大学の学部・学科研究をすすめます。また、土曜講習、夏期講習や平日講習等で日々の学習をサポートします。先輩たちも夢を自分の手でつかんで、大きくはばたいています。



合格体験講話

主な合格大学

| 国公立大学 | R03 | R04 | R05 | 私立大学 | R03 | R04 | R05 | R03 | R04 | R05 | |
|---------|------|-----|-----|-------|-----|-------|-----|---------|-----|-----|-----|
| | 北見工大 | 1 | | | | 東北学院大 | 1 | | 1 | 法政大 | 1 |
| 釧路公立大 | | 1 | | 城西大 | 6 | 3 | 1 | 武蔵野大 | 7 | | 2 |
| 北海道大 | 1 | | 1 | 獨協大 | 1 | | 18 | 明治大 | | 1 | 1 |
| 室蘭工大 | 1 | | | 文教大 | 2 | 4 | 5 | 明治学院大 | 1 | 6 | 4 |
| 弘前大 | | 2 | | 神田外語大 | 3 | 1 | | 立教大 | | 3 | 1 |
| 宮城教育大 | 1 | | | 千葉商大 | 3 | 2 | | 立正大 | 1 | 3 | 4 |
| 秋田大 | 1 | | | 帝京平成大 | 3 | 2 | | 早稲田大 | | | 1 |
| 山形大 | 2 | 2 | 1 | 麗澤大 | | 3 | | 神奈川大 | 19 | 20 | 13 |
| 福島大 | | 1 | 1 | 青山学院大 | | 1 | 5 | 関東学院大 | 13 | 4 | 12 |
| 茨城大 | | 2 | 1 | 亜細亜大 | 3 | 3 | 6 | 相模女子大 | | 2 | |
| 筑波大 | | 1 | | 桜美林大 | 5 | 4 | 2 | 敬和学園大 | 4 | 11 | 13 |
| 埼玉大 | | 1 | | 北里大 | 1 | 3 | | 新潟経営大 | 4 | | 11 |
| 千葉大 | | 1 | 1 | 工学院大 | | 1 | 1 | 新潟国際情報大 | 14 | 22 | 25 |
| 東京藝大 | 1 | | | 国学院大 | | 2 | | 新潟産業大 | 8 | | 1 |
| 横浜国立大 | 1 | | | 国土館大 | 3 | 3 | 1 | 新潟薬大 | 10 | 7 | 30 |
| 上越教育大 | | | 2 | 駒澤大 | | 12 | 4 | 新潟工科大 | 7 | 9 | 3 |
| 長岡技術科学大 | 1 | 1 | | 実践女子大 | 1 | 1 | 1 | 新潟青陵大 | 22 | 13 | 23 |
| 新潟大 | 19 | 27 | 24 | 芝浦工大 | | 3 | | 長岡大 | 2 | 10 | 5 |
| 富山大 | 2 | 1 | | 成蹊大 | | 1 | 2 | 新潟医療福祉大 | 44 | 39 | 42 |
| 金沢大 | 3 | | | 成城大 | | | 2 | 新潟リハビリ大 | 1 | 2 | |
| 福井大 | 1 | | | 専修大 | 5 | 11 | 13 | 新潟食料農業大 | 2 | 9 | 4 |
| 山梨大 | | | 1 | 創価大 | | | 1 | 長岡崇徳大 | 2 | 3 | 1 |
| 山口大 | | | 1 | 大東文化大 | 5 | 11 | 7 | 開志専門職大 | 1 | 4 | 3 |
| 高知大 | | 1 | | 拓殖大 | 3 | 3 | 3 | 金沢工大 | 2 | 7 | 13 |
| 名寄市立大 | | 1 | | 玉川大 | | | 2 | 金沢学院大 | | 6 | 7 |
| 青森公立大 | 1 | | | 中央大 | 3 | 2 | | 中京大 | | 1 | |
| 宮城大 | 1 | | | 帝京大 | 3 | 4 | 2 | 名古屋屋大 | | | 1 |
| 秋田県立大 | 1 | 2 | | 東海大 | 8 | 18 | 11 | 京都産業大 | 1 | | 1 |
| 山形県米沢栄大 | | 1 | | 東京家政大 | | | 3 | 同志社大 | 2 | | |
| 前橋工科大 | | | 2 | 東京経大 | 1 | 7 | 5 | 立命館大 | 4 | | 1 |
| 高崎経大 | 3 | | | 東京工科大 | 6 | 2 | 2 | 龍谷大 | 1 | 2 | |
| 東京都立大 | | 1 | | 東京電機大 | | | 2 | 関西大 | 2 | | |
| 神奈川保福大 | 1 | | 1 | 東京理大 | 1 | | 1 | 関西外大 | 2 | 2 | |
| 横浜市立大 | | 1 | | 東京農大 | | 8 | | 関西学院大 | 3 | | |
| 新潟県立看護大 | 4 | 2 | | 東洋大 | 10 | 15 | 9 | 近畿大 | 2 | 2 | |
| 新潟県立大 | 17 | 23 | 20 | 日本大 | 12 | 24 | 12 | その他 | 87 | 80 | 66 |
| 長岡造形大 | 2 | | 3 | 日本女子大 | 2 | 1 | | 合計 | 358 | 428 | 411 |
| 三条市立大 | 1 | 3 | 3 | | | | | | | | |
| 石川県立大 | 1 | | | | | | | | | | |
| 福井県立大 | 2 | 1 | | | | | | | | | |
| 都留文科大 | 1 | 1 | | | | | | | | | |
| 長野大 | | 3 | | | | | | | | | |
| 長野県立大 | 1 | | 1 | | | | | | | | |
| 諏訪東京理大 | | 3 | 1 | | | | | | | | |
| その他 | 1 | 1 | 3 | | | | | | | | |
| 合計 | 72 | 84 | 67 | | | | | | | | |

※年度末の人数で、過年度生を含みます

進路実現のための 主なサポート

1年生

職業研究から学部・学科研究へ

- 研修プログラム

2年生

学部・学科研究から大学研究へ

- 大学講義体験

3年生

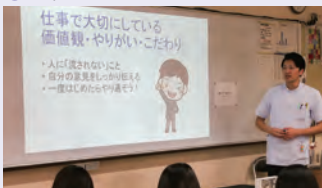
志望校研究を重ねて進路実現へ

- 平日講習
- 面接・小論文個別指導
- 受験対策特別編成授業
- 共通テストリハーサル

全学年
共通

- 進研模試・全統模試
- 小論文模試・講演会
- スタディーサポート
- 個別面談週間(年2回)
- キャリア教育プログラム
- 土曜講習
- 夏期講習
- 春期講習

● キャリアガイダンス



● 語学研修



● キャリア教育プログラム



● 大学研修



● サイエンスキャンプ



● 大学講義体験



● 英語ディベート大会



● 研修プログラム



部活動

club activities

加入率も高く
各種大会で活躍しています。



夜間照明

部活動 一覧

運動部

陸上競技、バスケットボール、バレーボール、テニス、ソフトテニス、ダンス、ソフトボール(女)、端艇(カヌー)、サッカー、野球、バドミントン、剣道、ラグビー(同好会)

文化部

文芸、ESS、吹奏楽、書道、演劇、美術、茶道、自然科学、家庭、コンピュータ、写真、数学研究



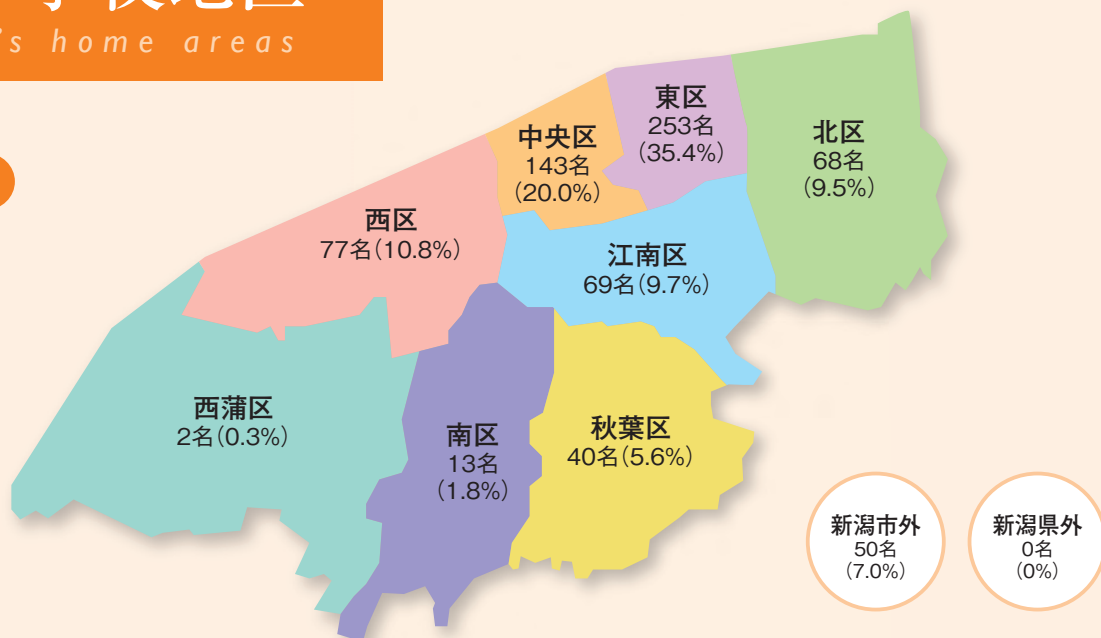
出身中学校地区

student's home areas

令和5年度

〈全校 715名〉

(男子 304名)
(女子 411名)



入学者選抜 (令和6年度実施予定)

一般選抜

募集人員

普通科 200人(令和5年度)
英語理数科 40人(令和5年度)

※令和6年度募集学級数及び募集定員は、11月上旬(予定)頃決定され、新潟市教育委員会より周知されます。

実施日

●学力検査 令和6年3月6日(水)(予定)

追検査

●学力検査 令和6年3月13日(水)(予定)

選抜方法

- 調査書と学力検査の結果等をもとに選抜します。
- 調査書と学力検査の比重は、3:7です。
- 学校独自検査はありません。
- 英語理数科は傾斜配点します。(英語と数学が他教科の2倍)

その他

- 英語理数科の志願者は普通科を第2志望とすることができます。普通科で選抜される時、傾斜配点はなくなります。
- 英語理数科は合格発表時に英語コースか理数コースを選択します。

所在地とアクセス



〈万代高校／住所・TEL〉

〒950-8666 新潟市中央区沼垂東6丁目8番1号
TEL 025-241-0193

<http://www.bandai-h.city-niigata.ed.jp/>

〈利用バス路線〉

- 【E1 臨港線】
新潟駅前(万代口)～万代町通～臨港病院 ▶ 万代高校前停留所下車徒歩2分
 - 【E2 新潟空港・松浜線】
新潟駅前(万代口)～万代シティ～東港線～北葉町～松浜、船江2丁目など
▶ 中央埠頭停留所下車徒歩3分
 - 【E3 河渡線】
新潟駅前(万代口)～万代シティ～東港線～河渡～向陽3丁目、下山スポーツセンター
▶ 中央埠頭停留所下車徒歩3分
- 新潟駅から
市役所から
- BRTなどを「万代シティ」下車して、
「新潟日報メディアシップ」で【E2 新潟空港・松浜線】【E3 河渡線】の路線バス乗車
▶ 中央埠頭停留所下車徒歩3分

〈万代高等学校校歌〉

旅立ちの時は、今

作詞・作曲 新井 満

あの海の彼方へ 虹の橋をこえて
さあ出かけよう 鳥のように つばさをひろげて
嵐の日は闇に さまようことだろう
だけど愛の歌 胸にひびけば 怖れることはない
どこまでも どこまでも
自分らしいストーリー書きながら
どこまでも どこまでも
本当のわたしに出会うまで

あの宇宙の彼方へ 銀河系をこえて
さあ出かけよう 鳥のように つばさをひろげて
別れの日はひとり 傷つくことだろう
だけど愛の歌 胸にひびけば 泣いたりするもんか
どこまでも どこまでも
自分だけのストーリー書きながら
どこまでも どこまでも
本当の夢をつかむまで

(間奏)

どこまでも どこまでも
どこまでも どこまでも
どこまでも どこまでも
旅立ちの時は 今
旅立ちの時は 今
旅立ちの時は 今



〈校章の由来〉

多様な個性が、それぞれの未来に向かい、国際社会の中で豊かな人材として育てていくことを願い、デザインしたものである。
一つの円(世界)から次の円(新たな世界)へと進み、更にそれぞれの世界へ飛び出し広がりが発展していく形をイメージした。

信濃川の悠久不変の流れが日本海に注ぎ込み雄大な波となる。それがやがて潮となって世界に広がっていく様をも象徴している。 (制作者/菅原 一郎)